



ФЕДЕРАЛЬНАЯ СЛУЖБА
ГОСУДАРСТВЕННОЙ СТАТИСТИКИ

Основные итоги сельскохозяйственного производства в Брянской области



за январь – июнь 2022 года



ФЕДЕРАЛЬНАЯ СЛУЖБА
ГОСУДАРСТВЕННОЙ СТАТИСТИКИ

Основные итоги сельскохозяйственного производства

Брянская область
за январь – июнь 2022 года

01 ПРОИЗВОДСТВО ПРОДУКЦИИ ЖИВОТНОВОДСТВА

02 ПОГОЛОВЬЕ ОСНОВНЫХ ВИДОВ СКОТА

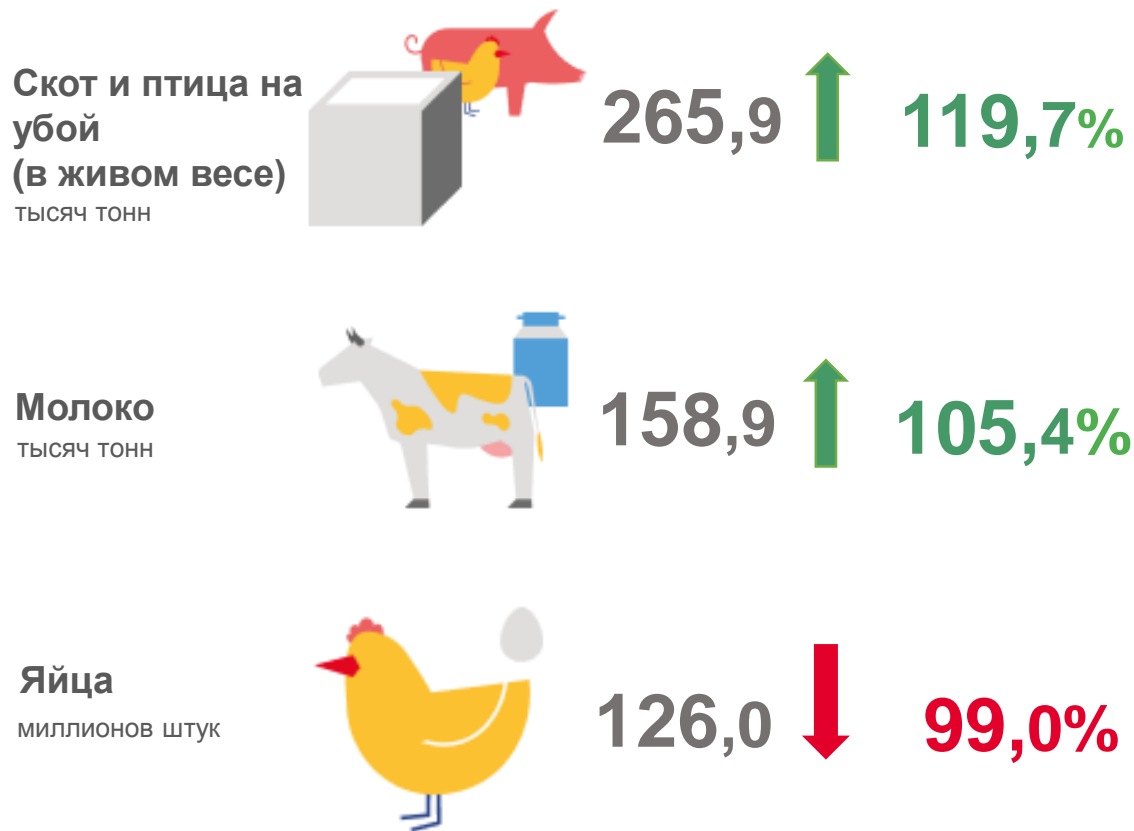
03 ПРОДУКТИВНОСТЬ СКОТА И ПТИЦЫ
В СЕЛЬСКОХОЗЯЙСТВЕННЫХ ОРГАНИЗАЦИЯХ



01 ПРОИЗВОДСТВО ПРОДУКЦИИ ЖИВОТНОВОДСТВА

Производство продукции животноводства в хозяйствах всех категорий

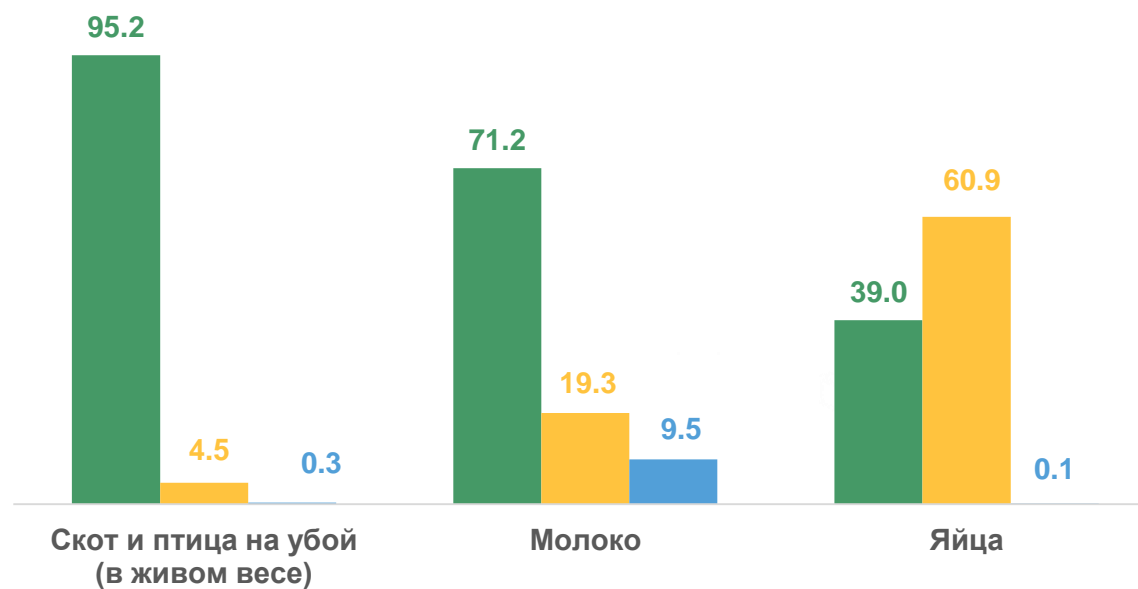
за январь – июнь 2022 года



Структура производства продукции животноводства по категориям хозяйств

(в процентах от хозяйств всех категорий)

за январь – июнь 2022 года



- Сельскохозяйственные предприятия
- Хозяйства населения
- Крестьянские(фермерские) хозяйства



02 ПОГОЛОВЬЕ ОСНОВНЫХ ВИДОВ СКОТА

Поголовье основных видов скота в хозяйствах всех категорий

(тысяч голов)

на 1 июля 2022 года

Крупный рогатый скот



615,9 ↑ 105,6%

Коровы

227,5 ↑ 105,8%

Свиньи



821,3 ↑ 144,4%

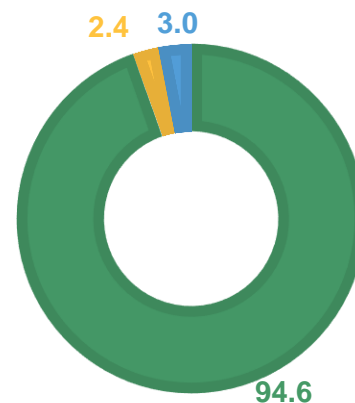
Овцы и козы



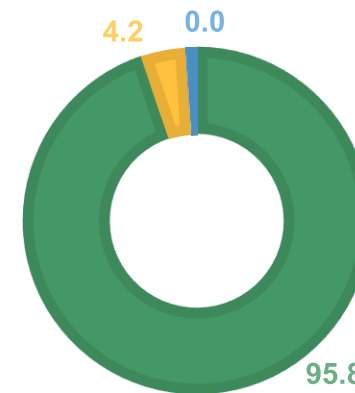
24,4 ↓ 94,8%

Структура поголовья основных видов скота (в процентах от хозяйств всех категорий) на 1 июля 2022 года

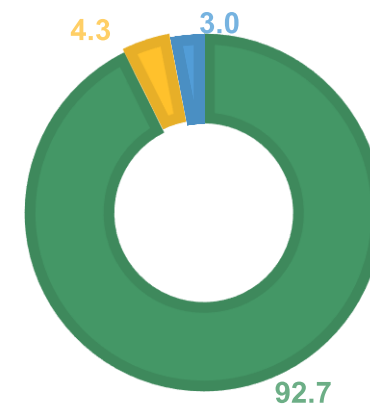
Крупный рогатый скот



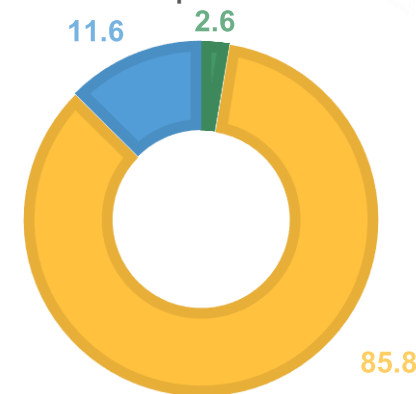
Свиньи



Коровы



Овцы и козы



- Сельскохозяйственные организации
- Хозяйства населения
- Крестьянские (фермерские) хозяйства

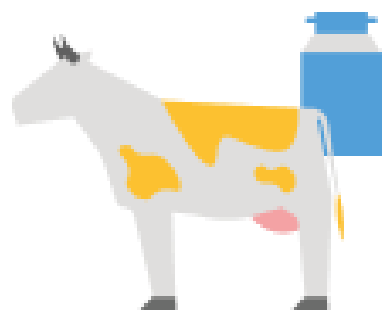


03

ПРОДУКТИВНОСТЬ СКОТА И ПТИЦЫ В СЕЛЬСКОХОЗЯЙСТВЕННЫХ ОРГАНИЗАЦИЯХ

Надой молока на одну корову
(килограммов)

за январь – июнь 2022 года



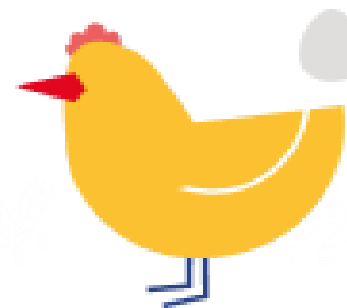
3192



112,3%

Яйценоскость кур-несушек
(штук)

за январь – июнь 2022 года



112



98,2%